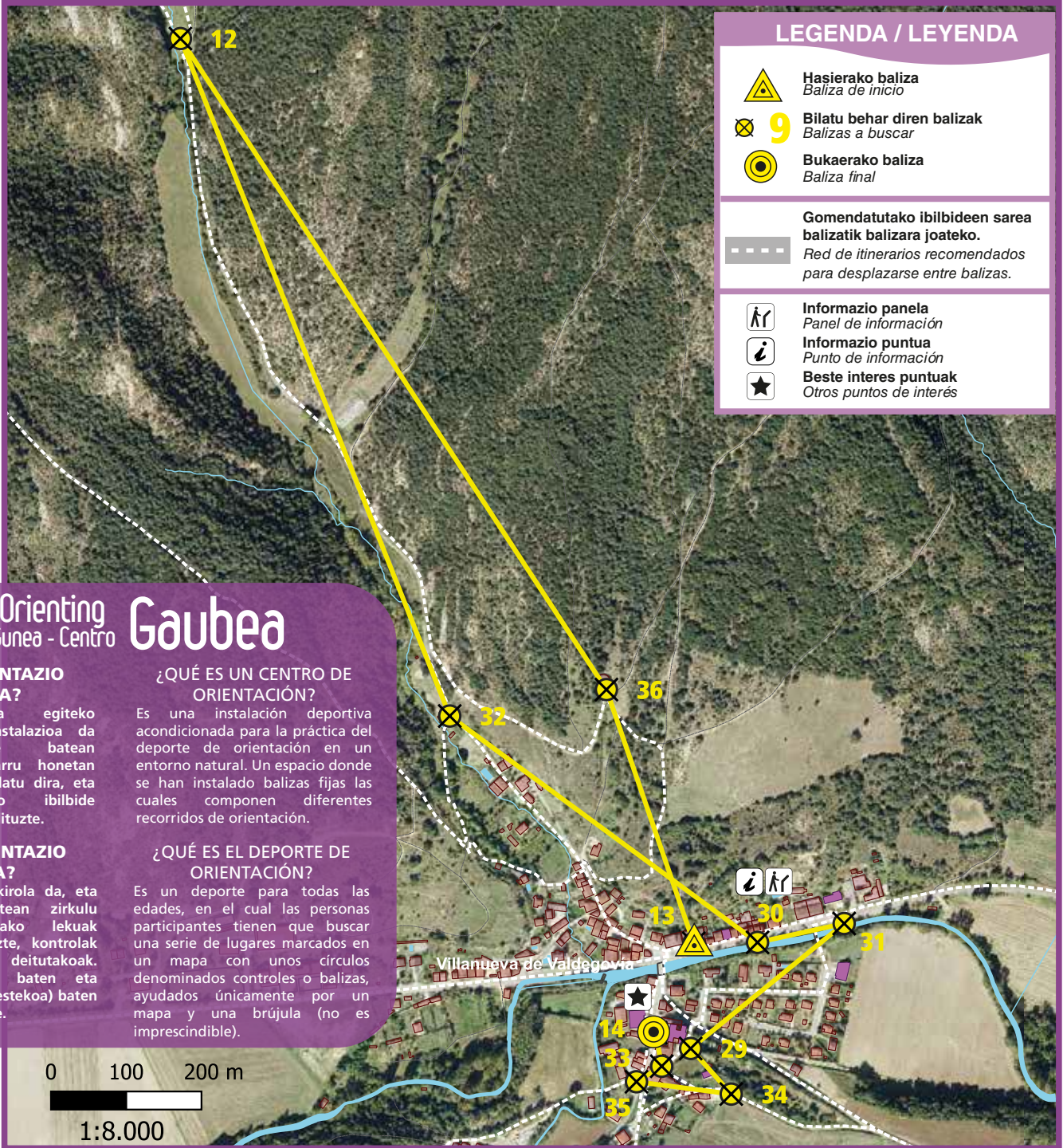




## IBILBIDEA RECORRIDO 1

4,5 Km

gaubea

### LEGENDA / LEYENDA

- Hasierako baliza**  
Baliza de inicio
- Bilatu behar diren balizak**  
Balizas a buscar
- Bukaerako baliza**  
Baliza final

---

**Gomendatutako ibilbideen sarea balizatik balizara joateko.**  
Red de itinerarios recomendados para desplazarse entre balizas.

---

- Informazio panela**  
Panel de información
- Informazio puntua**  
Punto de información
- Beste interes puntuak**  
Otros puntos de interés

## Orienting Gunea - Centro Gaubea

### ZER DA ORIENTAZIO ZENTROA?

Orientazio kirola egiteko egokitutako kirol-instalazioa da natur ingurune batean praktikatzeko. Esparru honetan baliza finkoak instalatu dira, eta hauek orientazio ibilbide ezberdinak osatzen dituzte.

### ¿QUÉ ES UN CENTRO DE ORIENTACIÓN?

Es una instalación deportiva acondicionada para la práctica del deporte de orientación en un entorno natural. Un espacio donde se han instalado balizas fijas las cuales componen diferentes recorridos de orientación.

### ZER DA ORIENTAZIO KIROLA?

Adin guztietarako kirola da, eta bertan mapa batean zirkulu batekin markatutako lekua aurkitu behar dituzte, kontrolak edo balizak deitutakoak. Horretarako mapa baten eta brujula (ez da ezinbestekoa) baten laguntza izango dute.

### ¿QUÉ ES EL DEPORTE DE ORIENTACIÓN?

Es un deporte para todas las edades, en el cual las personas participantes tienen que buscar una serie de lugares marcados en un mapa con unos círculos denominados controles o balizas, ayudados únicamente por un mapa y una brújula (no es imprescindible).



Villanueva de Valdegovía

### Kontrol-txartela / Tarjeta de control

1	(13)	2	(36)	3	(12)	4	(32)	5	(30)	6	(31)
7	(29)	8	(34)	9	(35)	10	(33)	11	(14)		

## jarraibideak

- Turismo bulegoan eman dizuten eskuorria hartu edo mapa ireki mugikorrarekin.
- Ibilbideen fitxak hartu eskura badituzu eta modu analogikoan egin nahi baduzu desafioa.
- Gehien gustatzen zaizun ibilbidea aukeratu.
- Aukeratutako ibilbidearen hasierako balizara joan.
- Balizan aurkitzen den QRA eskaneatu eta pista\* lortuko duzu. Bestela, hitoan dagoen pintza erabiliz paperezko kontrol-txartela balioztatu.
- Hurrengo balizaren bila joan eta aurreko pausua errepikatu.
- Ibilbidea bukatzean, nahi baduzu turismo bulegora hurbildu zaitetz desafioa ondo egin duzula konprobatzeko.

## instrucciones

- Coge el folleto que te han dado en la oficina de turismo o abre el mapa con el móvil.
- Coge las fichas de recorridos si dispones de ellas y si quieres realizar el desafío de forma analógica.
- Elige el recorrido que más te guste.
- Acude a la baliza de inicio según el recorrido elegido.
- Escanea el QR que encontrarás en la baliza y consigue la pista\* o valida la tarjeta de control en el papel utilizando la pinza del hito.
- Sal en busca de la siguiente baliza y repite el paso anterior.
- Cuando acabes el recorrido, si deseas acude a la oficina de turismo para comprobar que tu desafío está correctamente completado.

### TURISMO BULEGOAREKIN HARREMANETAN JARTZEA GOMENDATZEN DUGU.

Horrela paperezko mapa lortuko duzu eta desafioa bukatzeagatik promozioaren bat dagoen jakingo duzu.

### RECOMENDAMOS PONERSE EN CONTACTO CON LA OFICINA DE TURISMO

Así podrás conseguir el mapa en papel y conocer las promociones por completar el desafío.

## seinalizazioa

Bilatu behar diren balizak egurrezko mugarriak dira, goiko partean txuriz eta morez margotuta daudenak.

Identifikazio zenbaki bat daukate, mapan irudikatuta dauden balizen zenbakiarekin bat egiten dutenak.

Balizak pintza bat daukate, fitxen rekuadroetan puntuak balidatzeko.

Goiko partean Iparraldea adierazita dago.

## señalización

Las balizas a buscar son hitos de madera pintados en su extremo superior de color morado y blanco.

Tienen un número de identificación que coinciden con los números de balizas que aparecen en el mapa.

Las balizas disponen de una pinza para validar el punto taladrando en los recuadros de las fichas.

En la parte superior aparece indicado el Norte.



## Balizen ordena Orden de balizas

**13 → 36 → 12 → 32 → 30 → 31 → 29 → 34 → 35 → 33 → 14**

13: Turismo

36: Ur biltegia / Depósito agua

12: San Martín de Valparaíso

32: CR (Señalea - Señal)

30: Farmazia / Farmacia

31: Gohea (Jatetxea / Asador) Panel

29: Eguneko landa zentrea / Centro rural de Atención Diurna

34: Landetxe tipikoa / Casa rural típica

35: Ibilbide postea / Poste sendero

33: Batzokia

14: San Julian (Eliza / Iglesia) Panel

